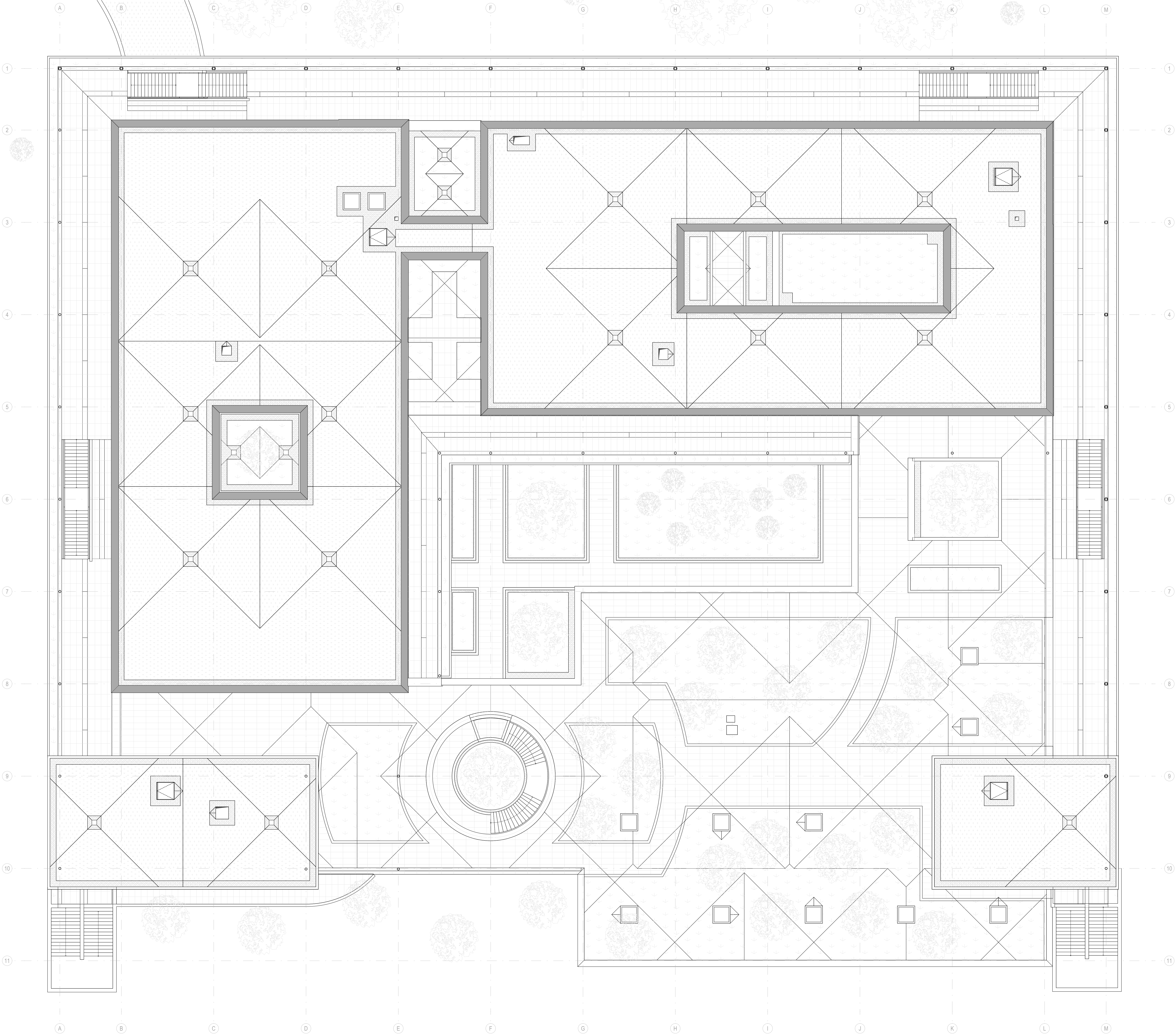


VÝKRES PLOCHEJ STRECHY:



30.001 - 200.00 m. n. B. p. v. I. SÚROVNICOVÝ SYSTÉM S-70K			
DŘUH PRÁCE:	DIPLOMOVÁ PRÁCE		
VYPRACOVAL:	Bc. DENIS BLUNAK		
KONTROLOVAL:	Ing. ROMAN BRZDŮL, Ph.D.		
STAVBAK:	FAKULTA STAVEBNÍ VUT V BRNĚ, VEVEŘÍ 301/95 BRNO 60200, ČESKÁ REPUBLIKA		
MÍSTO STAVBY:	Dvůrka 403 Slavonín Olomouc 780 01 Česko		
NÁZOV STAVBY:	CO-WORKINGOVÉ CENTRUM V OLOMOUCI - SLAVONÍNĚ		
STAVBNÍ OBJEKT:	80-01 - CO-WORKINGOVÉ CENTRUM S KAVÁRNOU A POŠLÁČKOVNOU		
ČÁST:	D.1.1 ARCHITECTONICKO-STAVBNÍ ŘEŠENÍ (ASR)		
OBŠAH:			
VÝKRES PLOCHEJ STRECHY			D.1.1.04